

Bastone Impugnatura Anatomica

Donna/Uomo

Scheda tecnica di prodotto destinata alla Farmacia ed agli altri operatori del settore.

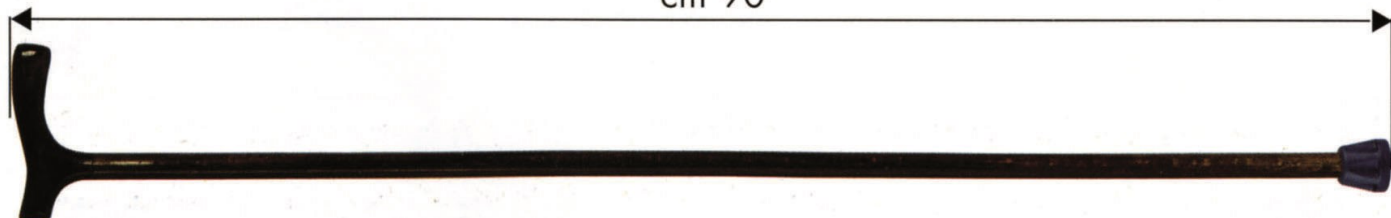
Modello Donna

 Portata
massima
100 Kg.

Modello Uomo

 Portata
massima
100 Kg.

cm 90



Classificazione

Dispositivo Medico di Classe I

Destinazione d'uso

Offrono sostegno al paziente utilizzatore nei casi di difficoltà nella deambulazione. In particolare, permettono di aumentare la base di appoggio, favorire lo scarico del peso corporeo e incrementare la sicurezza durante il movimento.

Descrizione e Caratteristiche



COMPOSIZIONE: Bastone: legno di faggio / Puntale: gomma

DIMENSIONI: Altezza bastone: 92 cm. / Diametro: 18 mm. / Peso: 0,3 Kg

CARATTERISTICHE: Portata massima di 100 Kg. Indicato sia per una popolazione femminile, sia maschile. Ø 18 mm.

MANUTENZIONE: Pulire il bastone con un panno umido e detersivo neutro poco concentrato. Asciugare bene prima del riutilizzo.

AVVERTENZE: Non utilizzare se il dispositivo presenta danni visibili. Utilizzare sempre il puntale della dimensione corretta. Non mettere a contatto con sostanze oleose o abrasive. Utilizzare solo se si è in grado di afferrare e governare il dispositivo. Utilizzare il bastone solo per lo scopo previsto.

DESCRIZIONE	CODICE	BARCODE	RICAMBIO
BASTONE IMPUGNATURA ANATOMICA DONNA	909295418	 A9092954 18	(PUNTALE) 900214230
BASTONE IMPUGNATURA ANATOMICA UOMO	909295406	 A909295406	(PUNTALE) 900214230

SMALTIMENTO: Smaltire secondo le Normative vigenti.
